

Nové modely už len zabudovaným bzučiacom **Beeper**

max. 4 senzory rady SZ 10.xx

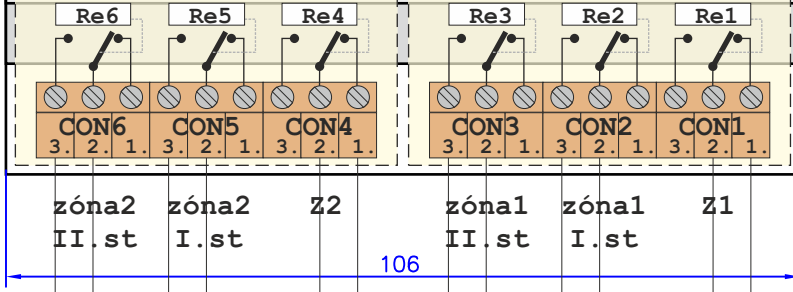
**UA 11.01/D**

S<sub>1</sub> S<sub>2</sub> S<sub>3</sub> S<sub>4</sub>

I.st II.st P1 P2  
L<sub>1</sub> L<sub>2</sub> L<sub>3</sub> L<sub>4</sub>

Reset

ON Porucha



Spínaný pri hlásení konc. II. stupňa v ZÓNE2

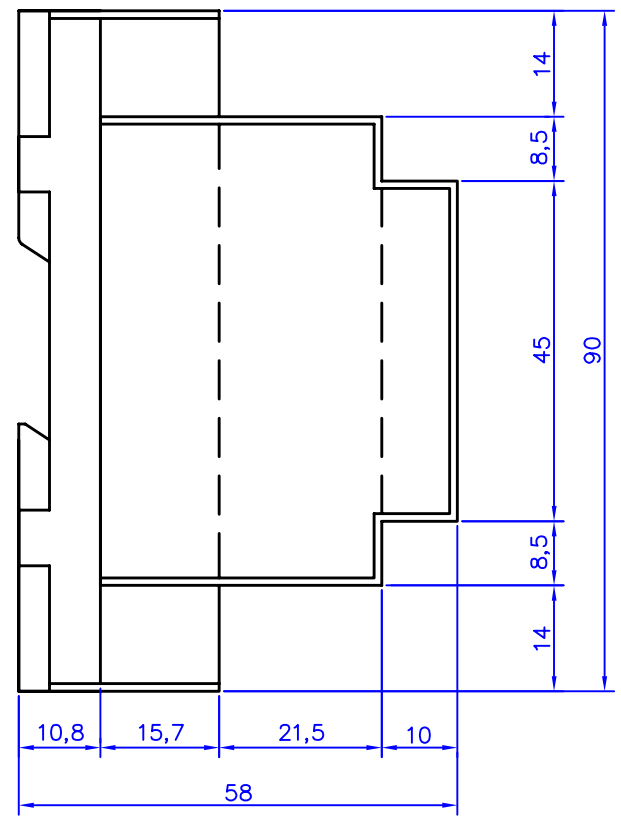
Spínaný pri hlásení konc. I. stupňa v ZÓNE2

Porucha ZÓNA2 a výpadok púdu (v bezporuchovom stave rozpinaný)

Spínaný pri hlásení konc. II. stupňa v ZÓNE1

Spínaný pri hlásení konc. I. stupňa v ZÓNE1

Porucha ZÓNA1 a výpadok púdu (v bezporuchovom stave rozpinaný)



\*(hlásenia Porucha a výpadok púdu na Re1 a Re4 na rozpinacích kontaktoch 1 a 2, v bezporuchovom stave rozpinaný)